



FIT-jelentés :: 2016

Telephelyi jelentés

Tanulási környezet

Szeged és Térsége Eötvös József Gimnázium, Általános Iskola Pallavicini Sándor Általános Iskolája

6762 Sándorfalva, Alkotmány körút 15-17.

OM azonosító: 200909

Telephely kódja: 011



EMBERI ERŐFORRÁSOK
MINISZTERIUMA

● K T A T Á S I H I V A T A L



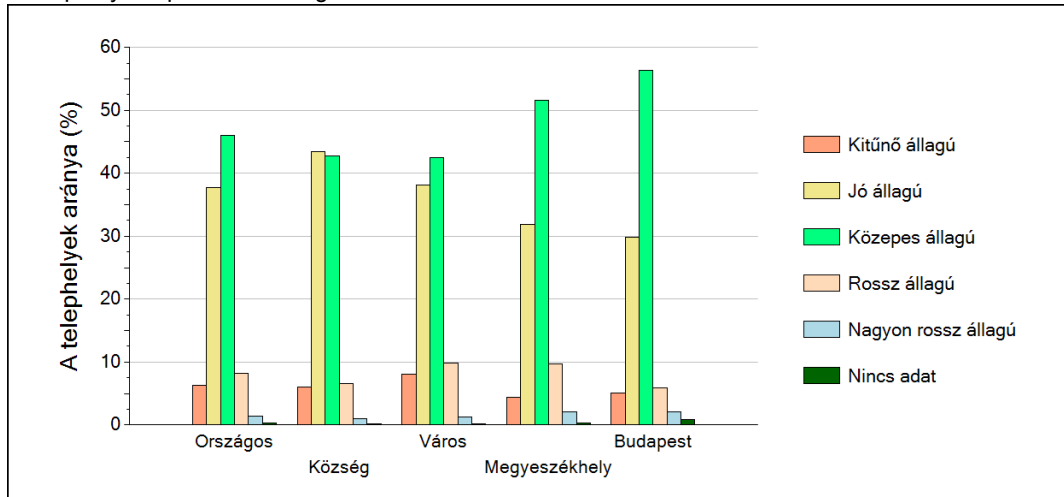
1

A telephely épületének állapota

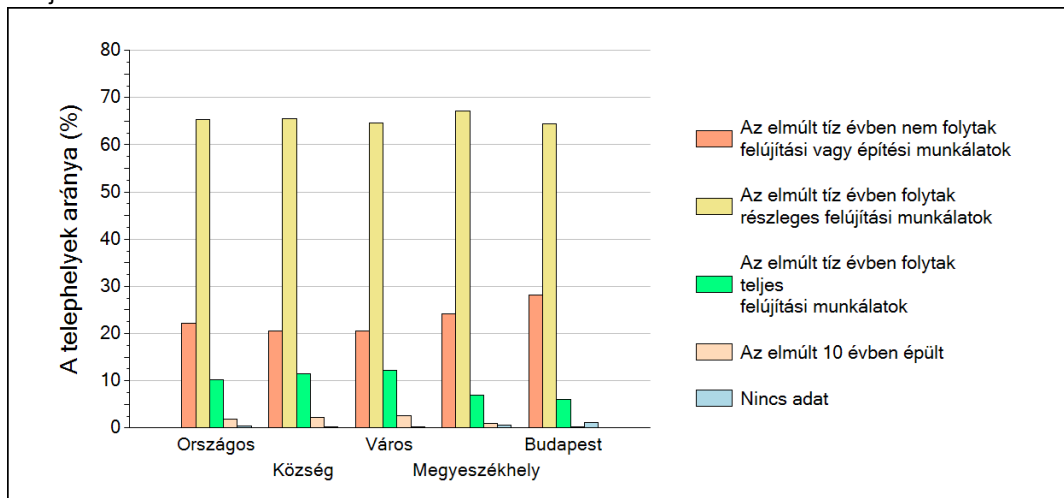
A Telephelyi kérdőív kérdéseire adott válaszaik alapján az Önök telephelyén az épület jó állagú.

A Telephely az elmúlt tíz évben épült.

A telephelyek épületének állaga



Felújítási munkálatok az elmúlt tíz évben



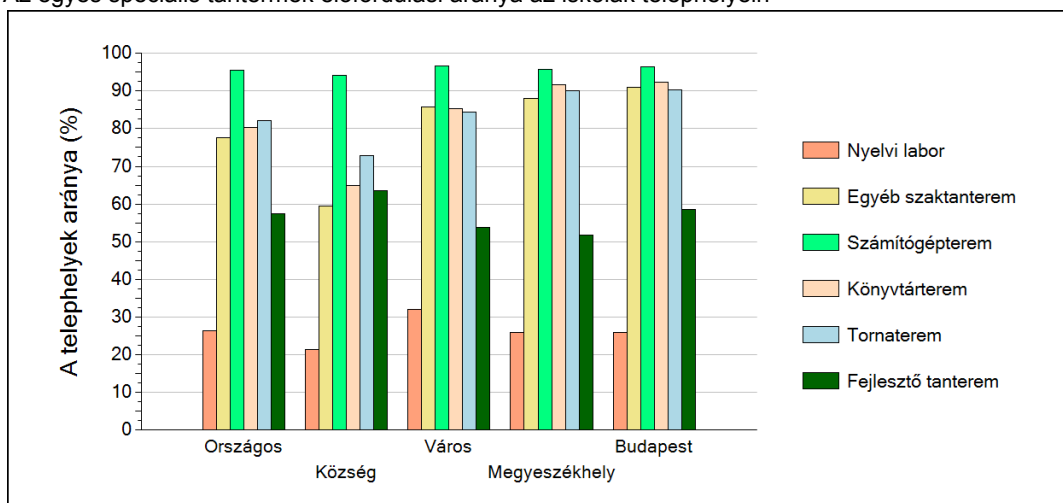
2

A telephely speciális tantermei

A Telephelyi kérdőív kérdéseire adott válaszaik alapján az Önök telephelyén az épület az alábbi speciális tantermek találhatóak meg:

- nyelvi labor
- egyéb szaktanterem
- számítógépterem
- könyvtárterem
- tornaterem
- fejlesztő tanterem

Az egyes speciális tantermek előfordulási aránya az iskolák telephelyein

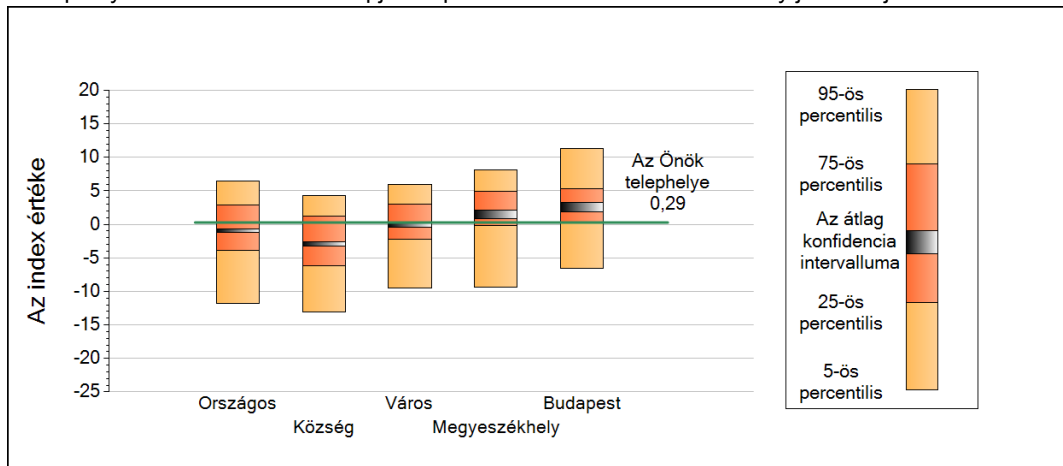


3

A tanulók összetétele és a tanulási nehézségekkel küzdő tanulók a telephelyeken

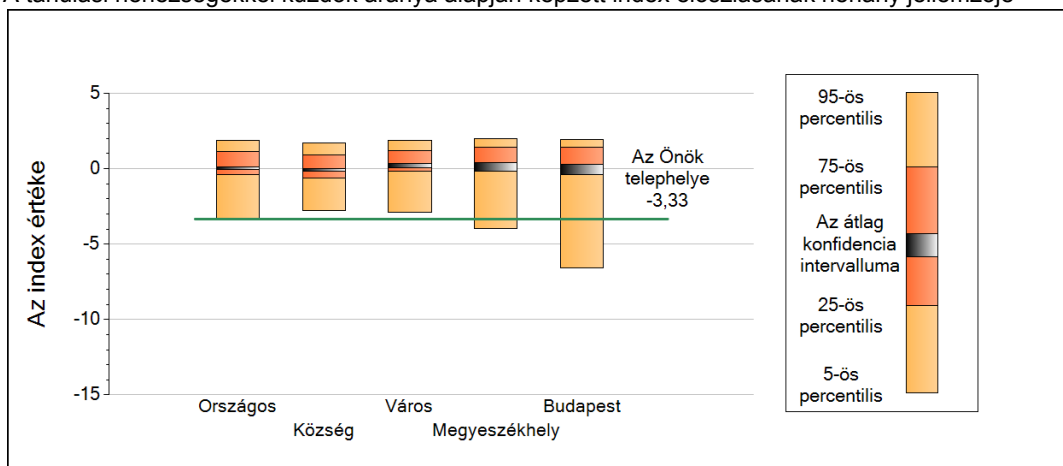
Általános iskola

A telephely tanulói összetétele alapján képzett index eloszlásának néhány jellemzője



| | 5-ös perc. | 25-ös perc. | Konf. int. alja | Konf. int. teteje | 75-ös perc. | 95-ös perc. |
|----------------------|------------|-------------|-----------------|-------------------|-------------|-------------|
| Országos | -11,84 | -3,94 | -1,14 | -0,69 | 2,86 | 6,43 |
| Község | -13,02 | -6,22 | -3,20 | -2,58 | 1,20 | 4,28 |
| Város | -9,50 | -2,20 | -0,42 | 0,26 | 2,98 | 5,96 |
| Megyeszékhely | -9,35 | -0,18 | 0,89 | 2,11 | 4,89 | 8,18 |
| Budapest | -6,52 | 0,22 | 1,91 | 3,28 | 5,30 | 11,33 |

A tanulási nehézségekkel küzdők aránya alapján képzett index eloszlásának néhány jellemzője



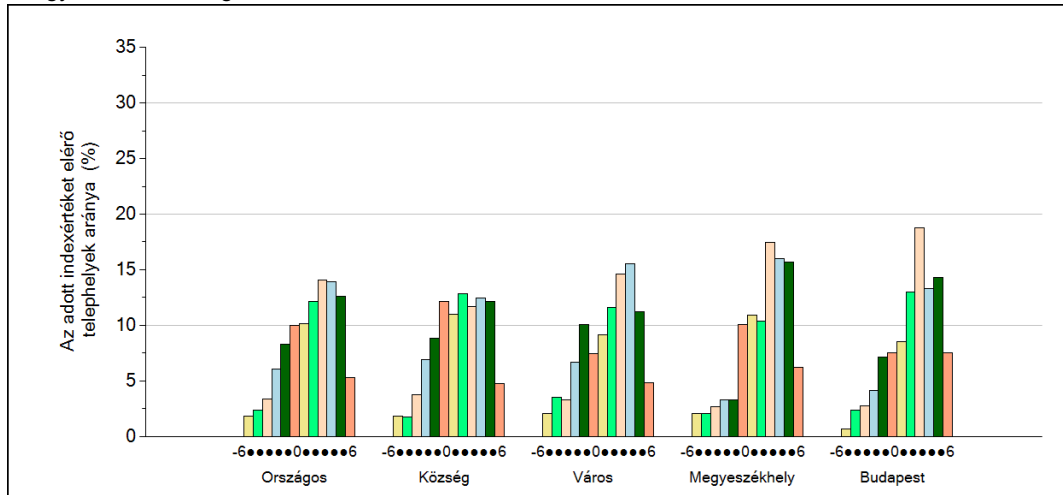
| | 5-ös perc. | 25-ös perc. | Konf. int. alja | Konf. int. teteje | 75-ös perc. | 95-ös perc. |
|----------------------|------------|-------------|-----------------|-------------------|-------------|-------------|
| Országos | -3,27 | -0,40 | -0,04 | 0,12 | 1,16 | 1,86 |
| Község | -2,75 | -0,63 | -0,15 | 0,02 | 0,89 | 1,71 |
| Város | -2,89 | -0,19 | 0,05 | 0,34 | 1,20 | 1,86 |
| Megyeszékhely | -3,97 | -0,01 | -0,17 | 0,43 | 1,43 | 1,99 |
| Budapest | -6,60 | -0,24 | -0,39 | 0,26 | 1,42 | 1,94 |

4 Fegyelem, motiváció

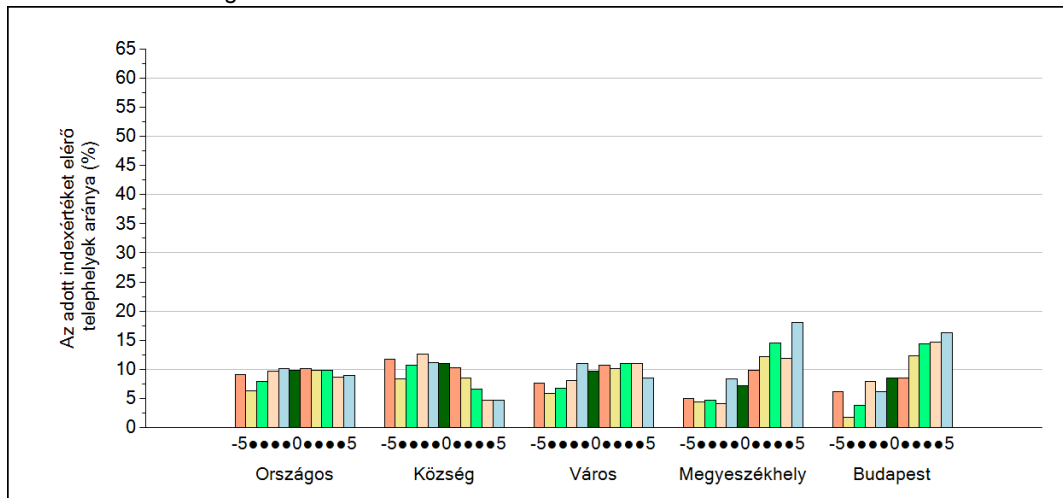
Általános iskola

A Telephelyi kérdőív kérdéseire adott válaszaik alapján az Önök telephelyén a diákok fegyelmeire vonatkozó index értéke -1, a motivációra vonatkozó index értéke -2.

A fegyelemindex megoszlása



A motivációindex megoszlása



5

A különböző képzési formákban tanulók továbbtanulási aránya

Általános iskolák

